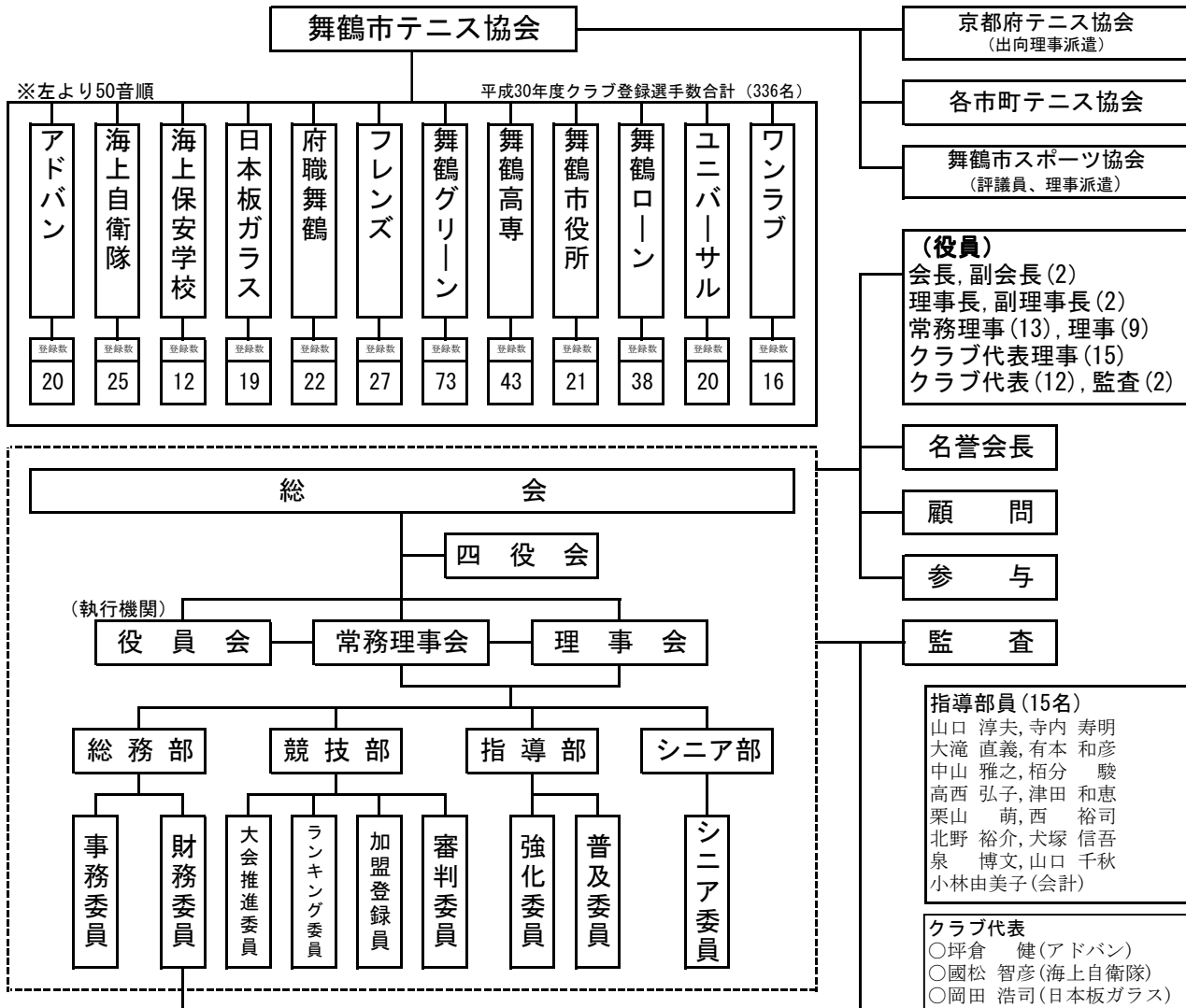


平成31年度 舞鶴市テニス協会 組織構成図



<構成役員>

- 総会…会長、副会長、理事長、副理事長、常務理事、理事、クラブ代表、監査
- 四役会…会長、副会長、理事長、副理事長
- 役員会…会長、副会長、理事長、副理事長、常務理事、理事
- 常務理事会…理事長、副理事長、常務理事
- 理事会…理事長、副理事長、常務理事、理事
- (会長)…会長(江宮 文夫) …副会長(寺内 寿明、岡山 芳朗)
- (理事長)…理事長(有本 和彦) …副理事長(山口 淳夫、小西 征良)
- (常務理事)…泉 博文、犬塚 信吾、大滝 直義、尾松 謙二、亀谷 義忠、栢分 駿、小森 実
- (常務理事)…高田 邦子、高西 弘子、坪倉 健、中山 雅之、樋口 慶子、山田 章弘 (50音順)
- (理事)…小林 勝、池田 茂、吉水 一喜、武内 篤也、船木 英岳、西村 晃成、山口 千秋
- (理事)…小林 由美子、児玉 香代子
- (名誉会長)…東 章
- (顧問)…布川 節也、林 正武
- (参与)…堀 義一、品川 鎮、高西 斎、上林 一雄、林 原弘、余川 誠
- (会計監査)…松田 大作、小林 裕幸

<各部(部長)と委員(委員長)の詳細>

部名と(部長)	委員名	主な業務	委員長	委員
総務部 (小西 征良)	事務委員	会議資料等の作成, 大会運営事務等	坪倉 健	西村 晃成, 高橋 亜紀, 児玉 香代子
	財務委員	会計に係る事務, 会計報告書作成等	小林 由美子	坂根 輝美
競技部 (有本 和彦)	大会推進委員	大会運営委員長の補佐とレフェリー	大滝 直義	※常務理事
	ランキング委員	ランキング表の更新と公表等	栢分 駿	栗山 萌
	加盟登録委員	加盟登録の案内, 受付, 名簿作成等	犬塚 信吾	山田 章弘
	審判委員	最新ルールの確認, 伝達, 育成等	大滝 直義	栢分 駿
指導部 (山口 淳夫)	強化委員	四都市, 府民総体への選手選考等	大滝 直義	栢分 駿, 栗山 萌
	普及委員	テニス教室の運営, イベント開催等	中山 雅之	山口 千秋, 高西 弘子, 津田 和恵
シニア部 (尾松 謙二)	シニア委員	シニアテニス大会の企画と運営等 四都市熟年大会への参加と運営等	河端 謙治	福田 俊雄
京都府テニス協会 出向理事	会議, イベント等への参加, 連絡等	寺内 寿明	大滝 直義 (ジュニア担当)	
舞鶴市スポーツ協会 評議員	会議, イベント等への参加, 連絡等	江宮 文夫	林前会長から江宮会長に後任予定(4年任期)	
舞鶴市スポーツ協会 理事	会議, イベント等への参加, 連絡等	有本 和彦		