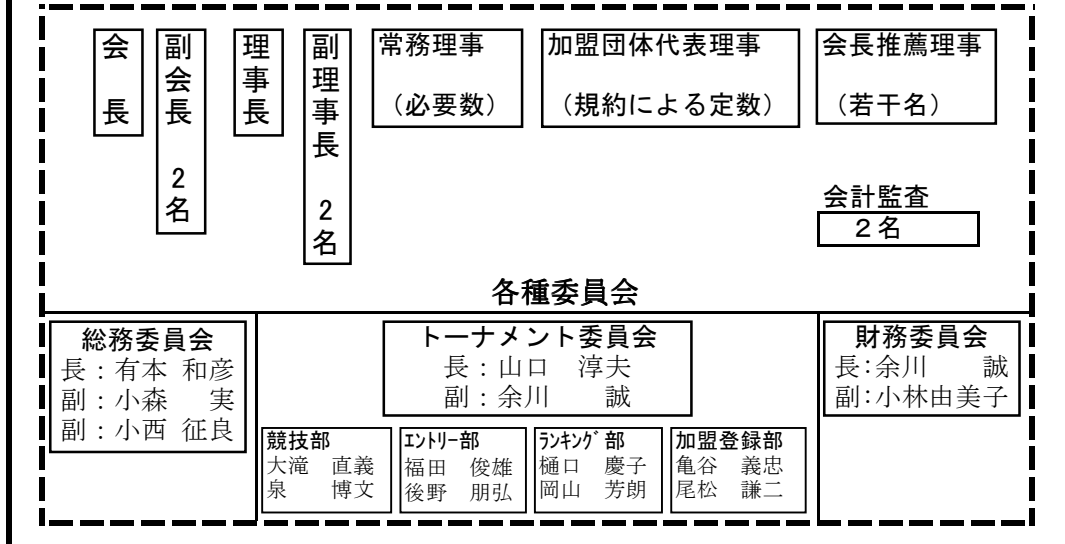


平成25年度 舞鶴市テニス協会 組織構成図

総会（議決機関）

加盟団体代表理事			加盟団体代表者		
クラブ名	氏名		クラブ名	氏名	
アドバン	星野 幸弘		アドバン	坪倉 健	
海上自衛隊	岡山 芳朗		海上自衛隊	国松 智彦	
サニー	後野 朋弘		サニー	福田 俊雄	
日本板ガラス	犬塚 信吾		日本板ガラス	岡田 浩司	
海上保安学校	池田 茂		海上保安学校	菊地 剛	
府職舞鶴	吉水 一喜		府職舞鶴	新田 道明	
フレンズ	荒木 伸一		フレンズ	浦田 寛	
舞鶴グリーン	大滝 直義		舞鶴グリーン	桑原 昭彦	
舞鶴グリーン	泉 博文		舞鶴高専	安原 志哉	
舞鶴グリーン	高田 邦子		舞鶴市役所	奥本 護	
舞鶴高専	船木 英岳		舞鶴ローン	貞由 和範	
舞鶴市役所	小西 征良		ユニバーサル	奥村 彦幸	
舞鶴ローン	尾松 謙二		ワンラブ	谷口 裕子	
ユニバーサル	有本 和彦				
ワンラブ	江端 志津枝				

役員（執行機関）



- 会長 林 正武
- 副会長 寺内 寿明
- 江宮 文夫
- 理事長 有本 和彦
- 副理事長 余川 誠
- 山口 淳夫
- 常務理事 福田 俊雄
- 尾松 謙二
- 樋口 慶子
- 荒木 正純
- 小森 実
- 小西 征良
- 大滝 直義
- 泉 博文
- 亀谷 義忠
- 名誉会長 東 章
- 顧問 吉田 勉
- 布川 節也
- 堀 義一
- 参与 高家 建雄
- 小松 悌
- 品川 鎮
- 高西 斎
- 上林 一雄
- 林 原弘
- 会計監査 松田 大作
- 小林 裕幸

協会指導部

指導部長：余川 誠	寺内 寿明
副部長：山口 淳夫	江宮 文夫
副部長：大滝 直義	有本 和彦
庶務：荒木 正純	福田 俊雄
	貞由 和範
	山口 千秋
	西 裕司
	高田 邦子
	小森 実
	泉 博文
	高西 弘子

シニア部

部長：河端 謙治	
副部長：吉荒 進	
会計：橋本 偉生	
シニア部会員	

役員会

会長・副会長・理事長・副理事長・常務理事・クラブ代表理事(会長推薦理事含)により構成する。  
舞鶴市テニス協会会則により、会長が召集し、重要な事項について協議し処理する。

常務理事会

理事長・副理事長・常務理事により構成する  
舞鶴市テニス協会会則により、理事長が召集し、会務遂行に必要な計画・立案を実行する主幹となる。

理事会

理事長・副理事長・常務理事・理事により構成する。  
舞鶴市テニス協会会則により、理事長が召集し、会務遂行に必要な計画・立案を実行する。

その他の出向役員

京都府テニス協会出向役員	寺内 寿明		
(財)舞鶴市スポーツ協会出向	評議員：林 正武	理事：有本 和彦	理事補佐：山口 淳夫